



# PolyTech Care

by Scorestudies

you study, we care!

L'ASSURANCE DES ÉTUDIANTS ÉTRANGERS  
EN SUISSE



**Antaé**  
une société du groupe  **APRIL**

À PARTIR DE **95** CHF  
PAR MOIS

# PolyTech Care by Scorestudies

## L'ASSURANCE COMPLÈTE PENDANT TES ÉTUDES EN SUISSE... AINSI QUE PENDANT TES STAGES ET TES VOYAGES À L'ÉTRANGER!

**PolyTech Care** est une solution complète pour les étudiants étrangers en Suisse. Cette **assurance maladie et accident** est parfaitement adaptée au système local et aux besoins « sans-frontières » des étudiants en mobilité internationale.

Avec deux couvertures santé au choix, **Start-up** et **Score**, tu peux choisir l'assurance qui répond le mieux à tes besoins et à ton budget.



**Start-up**



**Score**

### LES RÈGLES D'ÉLIGIBILITÉ

- être **étudiant(e)/stagiaire étranger** à l'**EPFL** en formation et résidant en Suisse,
- être titulaire d'un permis **B formation** ou **L études**,
- résider en Suisse **depuis moins de 6 ans**,
- ne pas être marié à une personne titulaire d'un **permis B activité**, **Permis C** ou de nationalité **Suisse**.

**Veuillez enfin noter qu'un droit à exemption n'est possible que pour une durée maximale de 6 ans à partir de votre date d'entrée en Suisse.**





# 10 BONNES RAISONS DE NOUS CHOISIR

**UNE ASSURANCE GÉRÉE PAR UN ASSUREUR DE 1<sup>ER</sup> RANG**  
Allianz Care

1

**L'ASSURANCE SANTÉ ÉTUDIANTE LA PLUS SIMPLE À UTILISER!**

Avec l'appli mobile **Allianz MyHealth**, profite de ton assurance santé, anytime, anywhere!

2

**UNE COUVERTURE RÉSOLUTION INTERNATIONALE**

Consulte le médecin, spécialiste, pharmacien ou centre médical de ton choix en Suisse et partout dans le monde.

3

**SERVICE E-CLAIMING**

Tu peux transmettre ta demande de remboursement via l'appli **Allianz MyHealth**.

4

**REMBOURSEMENTS DES SOINS COURANTS TRAITÉS SOUS 48 HEURES EN 130 DEVISES**

5

**PRISE EN CHARGE DIRECTE DES FRAIS HOSPITALIERS**

Aucune avance de tes frais d'hospitalisation en Suisse et dans le monde entier.

6

**DES CONSEILS MÉDICAUX 24/7**

Avec Mediline, tu peux bénéficier de conseils médicaux par téléphone en toute confidentialité.

7

**COUVERTURE DES SPORTS EXTRÊMES**

Amateur de sensations fortes? En cas d'accident, tu es couvert.

8

**UNE ASSURANCE PARTENAIRE DES PLUS GRANDES ÉCOLES ET UNIVERSITÉS SUISSES**

9

**DES SERVICES DE HAUT NIVEAU EN SUISSE ET À L'ÉTRANGER**

Tu bénéficies des mêmes services que les expatriés et les diplomates internationaux assurés chez Allianz Care. Peace of mind!

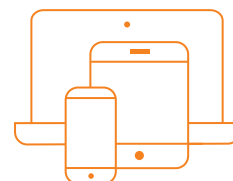
10

## Des services de haute qualité...

... pour t'accompagner tout au long de tes études en Suisse (stages, voyages à titre privé...).

### ... TON ESPACE ASSURÉ

- Suivi du statut de tes demandes de remboursement
- Téléchargement du tableau des garanties, du certificat d'assurance, de la version électronique de ta carte de membre Allianz Care
- Possibilité de payer tes primes en ligne



### ... E-CLAIMING

- Photographie tes factures et ... clic!
- Plus de timbres à payer
- Gagne du temps grâce à des formalités administratives simplifiées



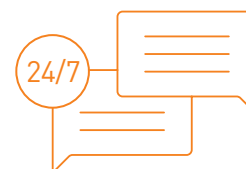
### ... 24/7 EN 6 LANGUES

- Une question sur ton contrat, une urgence médicale, besoin d'être rapatrié? Allianz Care te conseille et t'assiste 24/7 en 6 langues



### ... CONSEILS 24/7

- Des professionnels qualifiés disponibles 24/7 pour dispenser des conseils médicaux en toute confidentialité
- Un soutien multilingue et confidentiel pour le bien-être mental, financier, physique et émotionnel via notre Programme d'Aide aux Expatriés (PAE)



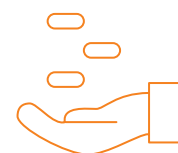
### SIMPLE ET RAPIDE!

- Anytime, Anywhere...  
Envoie-nous tes demandes de remboursement scannées par e-mail ou via l'appli Allianz MyHealth, elles seront traitées en 48 heures



### PARFAITEMENT INTERNATIONAL! TES REMBOURSEMENTS DANS 130 DEVISES!

- Tu peux demander un remboursement sur ton compte bancaire en Suisse, ton compte dans ton pays d'origine ou sur ton compte à l'étranger si tu es en stage. C'est toi qui choisis!



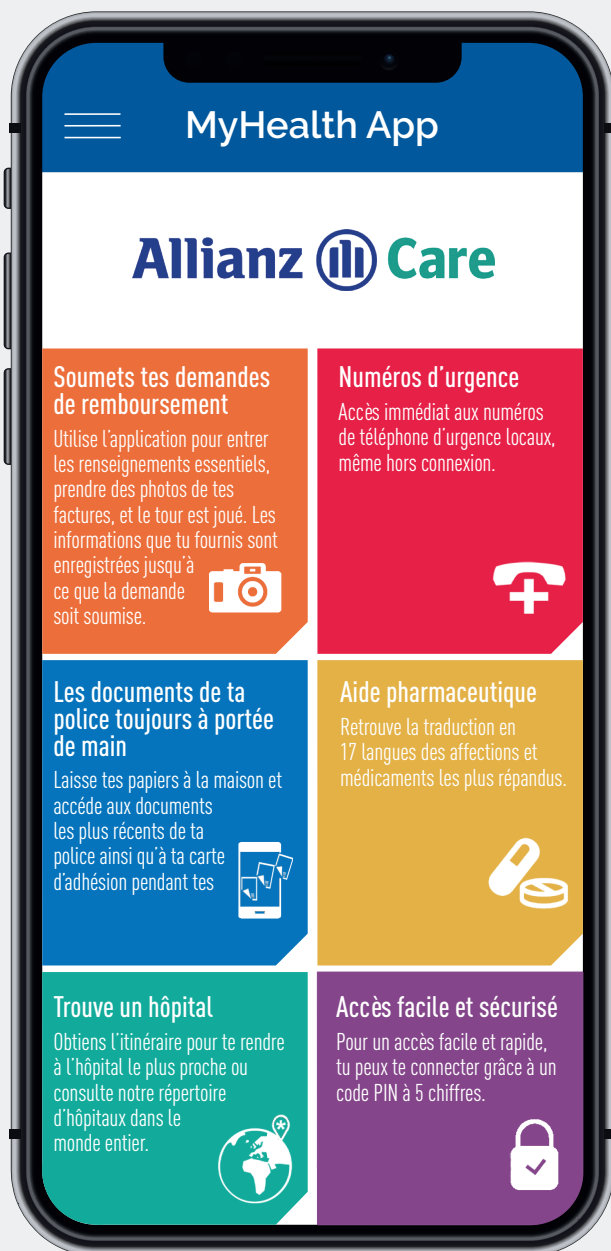
### QUESTIONS?

- Rien de plus simple, tu peux nous contacter via notre chatbot depuis notre site web ou notre page Facebook!



## L'assurance santé étudiante la plus simple à utiliser!

Avec scorestudies, bénéficie de l'appli **Allianz MyHealth** (disponible en 5 langues).  
Une autre façon d'utiliser ton assurance santé!



ANGLAIS



ALLEMAND



FRANÇAIS



ESPAGNOL



PORTUGAIS





## Les garanties santé et assistance

Avec deux niveaux de couverture au choix, **Start-up** et **Score**, tu peux sélectionner l'assurance étudiante qui répond à tes besoins!

FORMULE HOSPITALISATION	Start-up	Score
<b>Zone de couverture</b>	<b>Mondiale à l'exception des États-Unis</b>	
<b>Plafond global en francs suisses (CHF)</b>	<b>Aucun plafond</b>	
Chambre d'hôpital - Chambre commune Chambre privée (uniquement chez le prestataire CHUV)	100 % des frais réels non proposé	100 % des frais réels
Soins intensifs	100 % des frais réels	
Médicaments et matériels soumis à prescription médicale (hospitalisation et soins de jour uniquement) (médicaments pour lesquels une ordonnance délivrée par un médecin est légalement nécessaire pour l'achat)	100 % des frais réels	
Chirurgie, incluant anesthésie et bloc opératoire	100 % des frais réels	
Honoraires des médecins et thérapeutes (hospitalisation et soins de jour uniquement)	100 % des frais réels	
Appareils et matériels chirurgicaux	100 % des frais réels	
Analyses et examens médicaux (hospitalisation et soins de jour uniquement)	100 % des frais réels	
Greffe d'organe	100 % des frais réels	
Psychiatrie et psychothérapie (hospitalisation et soins de jour uniquement) (conformément aux limites fixées par la loi LAMa/KVG)	100 % des frais réels	
Soins dentaires d'urgence avec hospitalisation (la couverture est limitée aux accidents et à certaines maladies spécifiques selon LAMa/KVG. Il est vivement recommandé de vérifier que le traitement est pris en charge avant de recevoir les soins)	100 % des frais réels	
Hospitalisation de jour	100 % des frais réels	
Dialyse rénale	100 % des frais réels	
Chirurgie ambulatoire	100 % des frais réels	
Soins à domicile ou dans un centre de convalescence (immédiatement après ou en remplacement d'une hospitalisation) (conformément aux limites fixées par la loi LAMa/KVG)	100 % des frais réels	
Rééducation (hospitalisation, soins de jour et médecine courante : doit commencer dans les 14 jours suivant la sortie d'hôpital après la fin d'un traitement médical/chirurgical pour une maladie/condition aiguë)	100 % des frais réels	
Transport local en ambulance	50 % des frais réels, 1'000 CHF max.	3'000 CHF max.
Soins d'urgence en dehors de la zone de couverture (pour des déplacements d'une durée maximum de six semaines)	100 % des frais réels, 42 jours max.	
Scanographie et IRM (hospitalisation et médecine courante)	100 % des frais réels	
Tomographie et scanographie-tomographie (hospitalisation et médecine courante)	100 % des frais réels	
Oncologie (hospitalisation, soins de jour et médecine courante)	100 % des frais réels	
Maternité en division commune (hospitalisation et médecine courante)	100 % des frais réels	
Visites de contrôle (7 visites avant et 1 visite après l'accouchement)	100 % des frais réels, 8 séances max.	
Échographies	100 % des frais réels, 2 échographies max.	
Échographies (à partir de la 3 <sup>ème</sup> échographie)	non proposé	90 % des frais réels
Cours	100 % des frais réels, 100 CHF max.	
Conseils pour l'allaitement	3 séances	
Complications de grossesse et à l'accouchement (hospitalisation et médecine courante)	100 % des frais réels	
Accouchement à domicile	100 % des frais réels	
Interruption de grossesse légale	100 % des frais réels	
Soins d'urgence sans hospitalisation	100 % des frais réels	
Soins dentaires (la couverture est limitée aux accidents et à certaines maladies spécifiques selon la LAMa. Il est vivement recommandé de vérifier que le traitement est pris en charge avant de recevoir les soins)	100 % des frais réels	

## Les garanties santé et assistance

Soins palliatifs	100 % des frais réels
Soins de longue durée (conformément aux limites fixées par la loi LAMa/KVG)	100 % des frais réels
Séjour prescrit en station thermale	10 CHF par jour, 21 jours max.

### Services supplémentaires inclus

**Le Programme d'aide aux expatriés** donne accès 24 h/24, 7 j/7, à un ensemble de services d'assistance multilingues

Couvert

**Services numériques MyHealth**

Services disponibles

FORMULE MÉDECINE COURANTE	Start-up	Score
---------------------------	----------	-------

**Plafond global en francs suisses (CHF)**

**Aucun plafond**

### Garanties Médecine Courante

Honoraires de médecin généraliste	100 % des frais réels	
Médicaments prescrits pris en charge par LAMa	100 % des frais réels	
Spécialistes (honoraires)	100 % des frais réels	
Analyses et examens médicaux	100 % des frais réels	
Chiropraxie, analyses en laboratoire, médicaments, équipement médical prescrit par un chiropracteur	100 % des frais réels	
Ostéopathie, homéopathie, médecine traditionnelle chinoise et acuponcture	100 % des frais réels	
Kinésithérapie prescrite (initialement limitée à 12 séances max. par pathologie. Cette limite s'applique également lorsque les séances prescrites et non-prescrites sont combinées)	100 % des frais réels	
Orthophonie prescrite	100 % des frais réels	
Psychiatrie et psychothérapie	100 % des frais réels	
Équipement médical prescrit	100 % des frais réels	
Lunettes et lentilles de contact prescrites, y compris les examens des yeux (tous les 2 ans)	non proposé	300 CHF max.
Diététicien(ne)	non proposé	12 séances max.
Test VIH/SIDA	100 % des frais réels	
Examen gynécologique annuel	100 % des frais réels	

FORMULES DENTAIRE (UNIQUEMENT INCLUE DANS LE PLAN SCORE)	Score
--	-------

**Plafond global en francs suisses (CHF)**

**Aucun plafond**

### Garanties Dentaires

Soins dentaires (y compris le nettoyage dentaire)	500 CHF max.
Chirurgie dentaire	80 % des frais réels, jusqu'à 1'000 CHF
Orthodontie (jusqu'à l'âge de 21 ans)	50 % des frais réels, jusqu'à 12'000 CHF
Prothèses dentaires	80 % des frais réels, 2'000 CHF max.

FORMULE ASSISTANCE (UNIQUEMENT INCLUE DANS LE PLAN SCORE)	Score
---	-------

Recherche et sauvetage	30'000 CHF max.
Rapatriement sanitaire	100 % des frais réels
Rapatriement du corps	100 % des frais réels
Présence parentale en cas de séjour à l'hôpital de plus de 7 jours (garantie disponible uniquement pour les traitements en dehors de la Suisse)	4'000 CHF max.
Vol de documents (garantie disponible uniquement pour les événements en dehors de la Suisse)	1'500 CHF max.
Transmission de messages urgents	100 % des frais réels
Report du voyage en cas de changement des dates d'examen	150 CHF max.



**Note :** Une entente préalable est requise pour les soins en hospitalisation et les traitements dont le coût est élevé.

Ce résumé des prestations présente les grandes lignes de la couverture qui est soumise aux garanties et conditions générales du contrat Polytech Care avec Allianz Care. **En cas de traitement hospitalier ou de traitement coûteux, il est important de contacter Allianz Care.**

Des primes compétitives

Avec **deux niveaux** de couverture au choix, **Start-up** et **Score**, tu peux sélectionner l'assurance étudiante qui répond à tes besoins!



**Start-up**

Prime santé

FRANCHISE ANNUELLE	MENSUELLE	ANNUELLE
0 CHF	164 CHF	1'958 CHF
500 CHF	95 CHF	1'130 CHF



**Score**

Prime santé et assistance

FRANCHISE ANNUELLE	MENSUELLE	ANNUELLE
0 CHF	208 CHF	2'495 CHF
300 CHF	132 CHF	1'583 CHF





# NOS RÉPONSES À VOS QUESTIONS

## • Qu'est-ce qu'une franchise?

Une franchise est la somme qui reste à ta charge quand tu effectues une demande de remboursement.

La franchise est appliquée par année d'assurance et non par diagnostic et/ou évènement.

## • Est-ce que tu peux aller voir le médecin de ton choix?

Oui tu es libre de choisir ton médecin. Tu n'es pas obligé de consulter un médecin qui figure sur une liste spécifique.

## • Comment peux-tu envoyer ta demande de remboursement?

Tu as deux options afin de soumettre tes factures auprès d'Allianz Care pour remboursement. Tu peux envoyer tes factures scannées par email ou via l'appli Allianz MyHealth.

### • Si tu préfères un envoi **via l'appli**:

- enregistre-toi sur les services en ligne d'Allianz Care à l'aide des identifiants reçus lors de ton adhésion:

<https://my.allianzcare.com/>

- télécharge l'appli Allianz MyHealth,

- prends une photo de tes factures et envoie-les via l'appli. L'appli te permettra d'avoir accès à tout moment à ta carte, ton certificat, tes demandes de remboursement et décomptes.

### • Si tu préfères un envoi **par email**, tu trouveras ci-dessous la procédure :

- scanne tes prescriptions, factures et reçus...,
- remplis le formulaire de demande de remboursement,
- envoie ta demande à [claims@allianzworldwidecare.com](mailto:claims@allianzworldwidecare.com)

## • Est-ce que tu dois soumettre ta demande de remboursement même si la franchise s'applique?

Oui, il est important de soumettre toutes tes demandes de remboursement afin que l'assurance puisse commencer à déduire ta franchise. Sans factures dans le système, l'assurance ne peut pas savoir que tu as eu des frais médicaux.

## • C'est quoi la date de fin d'assurance indiquée sur ton certificat?

Polytech Care est un contrat collectif au sein duquel tu es un payeur individuel. Cela signifie que la date de renouvellement du contrat est au 1<sup>er</sup> septembre de chaque année et que cette date sera la date d'échéance indiquée sur ton certificat d'assurance. Cela est indépendant de la période d'assurance que tu souhaites avoir.

## • Quand est ce que ton contrat se renouvelle?

### Le 1<sup>er</sup> septembre!

Ton contrat Polytech Care se renouvelle automatiquement au 1<sup>er</sup> septembre de chaque année. Tu recevras 4 semaines avant la date de renouvellement, par email, une information concernant les primes et les garanties pour l'année d'assurance à venir.

Aucune démarche n'est nécessaire de ta part à moins que tu ne souhaites annuler ton contrat au 1<sup>er</sup> septembre de l'année en cours.

## • Annulation de ta police:

Ton contrat est automatiquement renouvelé au 1<sup>er</sup> septembre. Si tu dois quitter la Suisse avant le 1<sup>er</sup> septembre de l'année suivante, ne t'inquiète pas. Il te suffira de nous faire parvenir une attestation de départ (signée par les autorités locales) et nous annulerons alors ta police à ta date de départ. Toute prime versée pour une période durant laquelle ta police ne serait plus active te sera remboursée sur la base d'un prorata jour. Ce remboursement peut se faire dans la devise de ton choix sur un compte non suisse.

Si une demande de remboursement devait être traitée par Allianz Care après la date de départ indiquée, ta police serait alors annulée 24h après la dernière date de traitement.

Si tu restes en Suisse et dois résilier ton assurance suite à un changement de statut (fin d'étude, changement de permis, commencement d'un emploi), nous nécessiterons alors les documents suivants afin de résilier ton contrat :

- une copie de ton certificat d'assurance avec une assurance LAMal,
- une attestation du changement de statut (lettre du SAM pour la fin d'exemption, copie de ton contrat de travail ...).

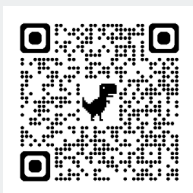
Dès réception de ces documents par simple email, nous annulerons alors ta police à la date indiquée sur ton nouveau certificat d'assurance. Toute prime versée pour une période durant laquelle ton assurance ne serait plus active te sera remboursée sur la base d'un prorata.

Si une demande de remboursement devait être traitée par Allianz Care après la date de commencement de ton assurance LAMal, ta police serait alors annulée 24h après la dernière date de traitement.



Inscris-toi sur [www.polytech-care.ch](http://www.polytech-care.ch)

T: +41 21 525 50 41  
[polytechcare@antae.ch](mailto:polytechcare@antae.ch)



**Antaé**  
une société du groupe  **APRIL**